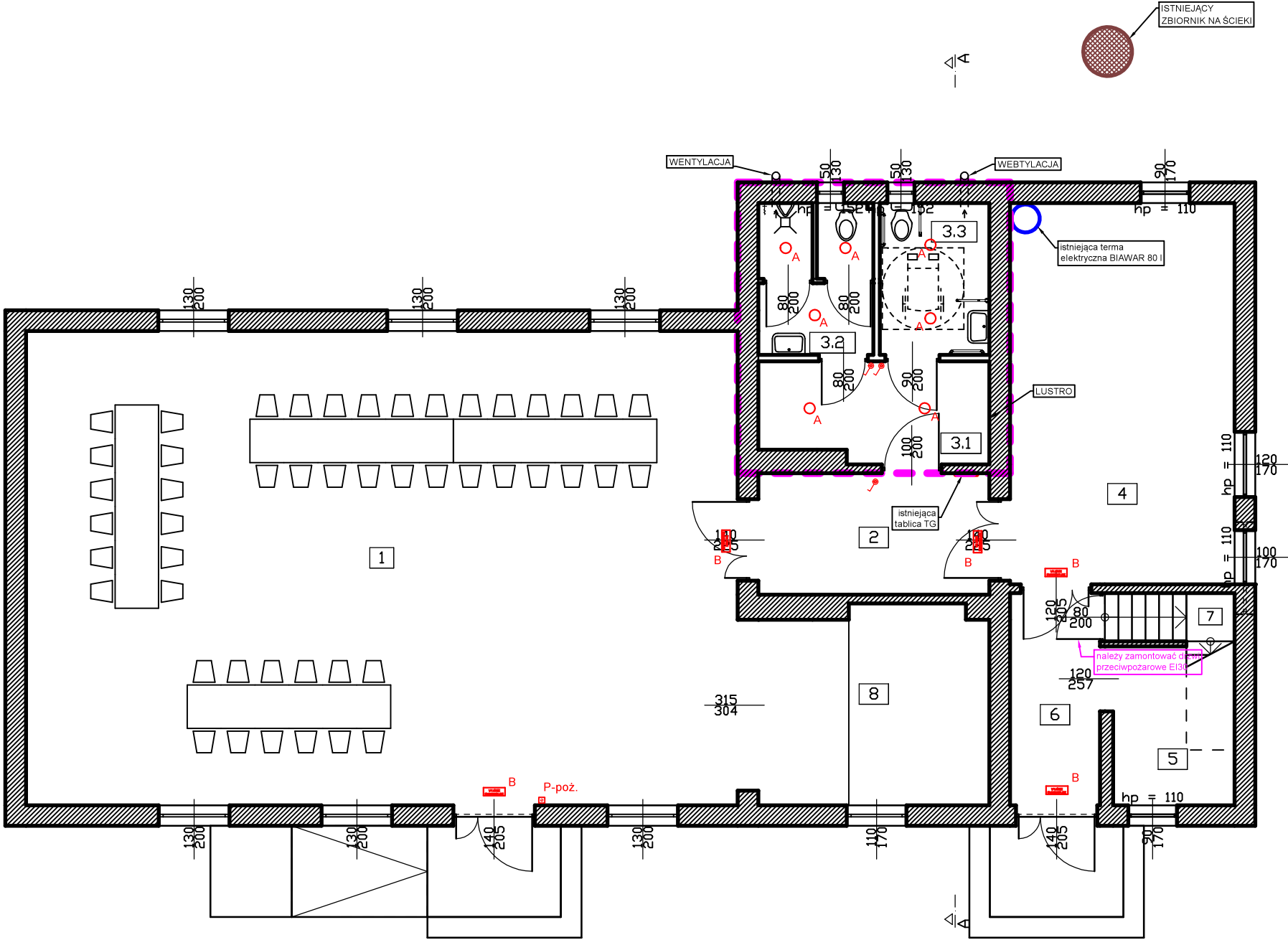


RZUT PRZYZIEMIA -
INSTALACJA
OŚWIETLENIOWA
SKALA 1:100



OZNACZENIA:
A - oprawa LED IP44, okrągła, P=10W, do sufitu podwieszanego
B - oprawa świetłówkowa ewakuacyjna IP44, P=8W z modułem awaryjnym 2h, piktogramem kierunkowym

Wykaz pomieszczeń: Budynek - PRZYZIEMIE

Nr	Nazwa pomieszczenia	Pow. użytkowa	Kubatura	Posadzka
		202.93 m²	715.17 m³	
1	ŚWIETLICA	114.67 m²	436.31 m³	Terakota
2	KORYTARZ	9.54 m²	29.06 m³	Terakota
3.1	KOMUNIKACJA	7.65 m²	23.31 m³	Terakota
3.2	WC MĘSKI	5.65 m²	17.22 m³	Terakota
3.3	WC DAMSKIE+NIEPEŁNOSPRAWNYCH	5.66 m²	17.22 m³	Terakota
4	KUCHNIA	29.10 m²	88.62 m³	Terakota
5	POMIESZCZENIE GOSPODARCZE	5.04 m²	15.36 m³	Terakota
6	KOMUNIKACJA	6.49 m²	19.76 m³	Terakota
7	SCHODY NA STRYCH NIEUŻYTKOWY	3.91 m²	21.97 m³	Terakota
8	SCENA	15.22 m²	46.34 m³	Terakota
Razem		202.93 m²	715.17 m³	

PROJEKT TECHNICZNY		Nr rysunku
Obiekt	ROBOTY BUDOWLANE POLEGAJĄCE NA 'ADAPTACJI POMIESZCZENIA SOCJALNEGO NA ŁAZIENKĘ WRAZ Z WYPOSAŻENIEM - ŚWIETLICA WIEJSKA W PRZYSOWYCH'	E-1
Adres	142202_5 CHORZELE / 0037 PRZYSOWY / 32	Skala
Tytuł	RZUT PRZYZIEMIA - INSTALACJA OŚWIETLENIOWA	1:100
Opracował	mgr inż. Wojciech Motacki	
Projektant	mgr inż. DARIUSZ WISNIEWSKI upr. MAZ/0042/PWDE/10	PAŹDZIERNIK 2022 r.